

# ワークセンター通信

発行日：2024年11月25日  
第153号  
発行責任者：青野 誠二  
ワークセンターくすの木  
吹田市佐井寺3-3-1  
TEL：6378-9770  
FAX：6378-9771  
<https://satuki-fuku.sakura.ne.jp/>

## なかまの旅行 in 岐阜

9月26日・27日と施設旅行第一弾。ゆったりグループが一泊二日で岐阜方面へ行ってきました。お天気にも恵まれて水族館や航空宇宙博物館など観光を楽しみましたが、利用者の感想で一番多かったのは花火。夜空に浮かぶ岐阜城を見ながらの花火は、みなさんと楽しそうでした。川岸をお散歩しながら夜風が心地よかったです。

数ヶ月前から利用者で構成された旅行実行委員のメンバーが楽しい企画を考えてくれ、思い出いっぱいの旅行となりました。11月はアクティブグループの旅行です。今から楽しみです。



飛行機の前で全員集合



「Trick or treat！」今年もハロウィンの取り組みが行われました。

取り組み前からワークセンター館内は少しずつハロウィン使用に。カボチャやお化けの飾りつけをし、雰囲気作りをしてきました。各班「今年は何の仮装をしよう？」と準備に大忙し。身近な素材をアレンジして、下準備の段階から「それいいね！似合ってる！」とイベントを心待ちにされる利用者もいましたよ。

取り組み当日は、それぞれのテーマで仮装し利用者も職員も大変身！ハロウィンのパネル前で個々に撮影し、班ごとに写真を作成しました。

後日、お菓子も配布されハロウィンムードを楽しみました。



素敵なパネルできるかな？



顔にもペインティング！



大きなメガネでパーティー気分



# ふらっと散歩!

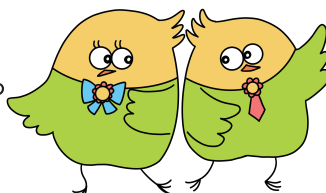
\* ふりーばーどカフェ \*

今回は「集いの場ふりーばーど」にある「ふりーばーどカフェ」を紹介いたします。  
阪急吹田駅の近くの住宅地の中にあるカフェです。一般的なカフェの他に、月に一度 認知症カフェもオープンしています。  
カフェの様子をふりーばーどの皆さんに伺いました。



## ふりなとふりと

「イメージキャラクターが欲しい！」という、お絵描き好きななかまの思いから生まれた「ふりなとふりと」。「ふりーばーど」→「鳥」→「インコ」と連想していき、「一匹では寂しいから…」と双子の姉弟として誕生。カフェの頭文字をとって名付けられました。美術学校の学生さんにイラストを描いてもらったりと、多くの人の思いのこもった「ふりなとふりと」は、現在ふりーばーどの宣伝隊長として頑張ってくれています!



お待たせしましたあ



地域の方の集いの場に

## Q カフェでは何を売っていますか?

パンや手づくりのわらび餅を販売しています。  
飲み物もいろいろ販売しています!  
(1杯 100円、おかわり自由!)

## Q 「認知症カフェ」を始めたきっかけは?

地域の方との交流になればいいな~と思い、始めました。お店だけでなく地域のイベントでの販売も行っていますよ♪




## Q 「認知症カフェ」ってどんなことをしているの?

飲食メニュー提供の他に、折り紙をしたり、お客さんの希望で懐かしの歌をみんなで歌ったりしています。指先や口元をしっかりと動かすことで認知症予防トレーニングにもなるんです。  
地域包括支援センターの方や、地域の介護用品の会社の方と一緒に運営することで、地域の方の憩いの場と、なんでも相談できる場所になっています。

## Access

〒564-0071  
大阪府吹田市西の庄町4番-33号  
TEL 06-6369-7097

 「ふりーばーどカフェ」  
平日 11:00 ~ 16:00

 「認知症カフェ」  
毎月第4火曜日 14:00 ~ 16:00

## 私たちと一緒に働きませんか?

ワークセンターくすの木  
非常勤職員・アルバイト・パート職員募集

送迎運転手

週3日~5日 / 朝2時間・夕2時間  
時給: 1,240円

非常勤職員

週5日勤務 / 職員会議なし・土曜日なし  
固定給: 月給 181,125円 / 21日

パート  
アルバイト支援員

週3日~5日 / 2時間~5時間以上  
時給: 1,115円

※時間については応相談

## 新しいLINEスタンプ登場!!

印刷班から第9弾のLINEスタンプが発売されました!  
ほんわか優しいお地蔵さんのことばが日々のあなたの生活を温かく包みます。  
ぜひ、可愛くもどこか味わい深い「ひともし蔵」スタンプをお買い求めください♪

